

INFORMAÇÕES TÉCNICAS DO PROJETO

ESCOPO: Flushing de Alta Vazão nas linhas de lubrificação do Sistema e Enquadramento da carga de óleo;

CLIENTE: Refinaria do Brasil

EQUIPAMENTOS: J-3321

COLABORADORES ENVOLVIDOS: Lucas Santos, Fernando Conceição, Valdinei de Jesus, Jutiago Lima, Magno Lima, Reinan Santos e Edmilson Oliveira

TIPO DE ÓLEO: Lubrax Turbina X 46

TEMPO DO FLUSHING ETAPA DAS LINHAS DE 3": = 59 HORAS

NAS REQUERIDO: Menor ou igual a NAS 4

ESCOPO REALIZADO

PFU-480 Montado para realizando do flushing de alta velocidade no compressor centrífugo



PFU-480 montado e realizando filtragem do óleo operacional – Reservatório de 2.600 litros

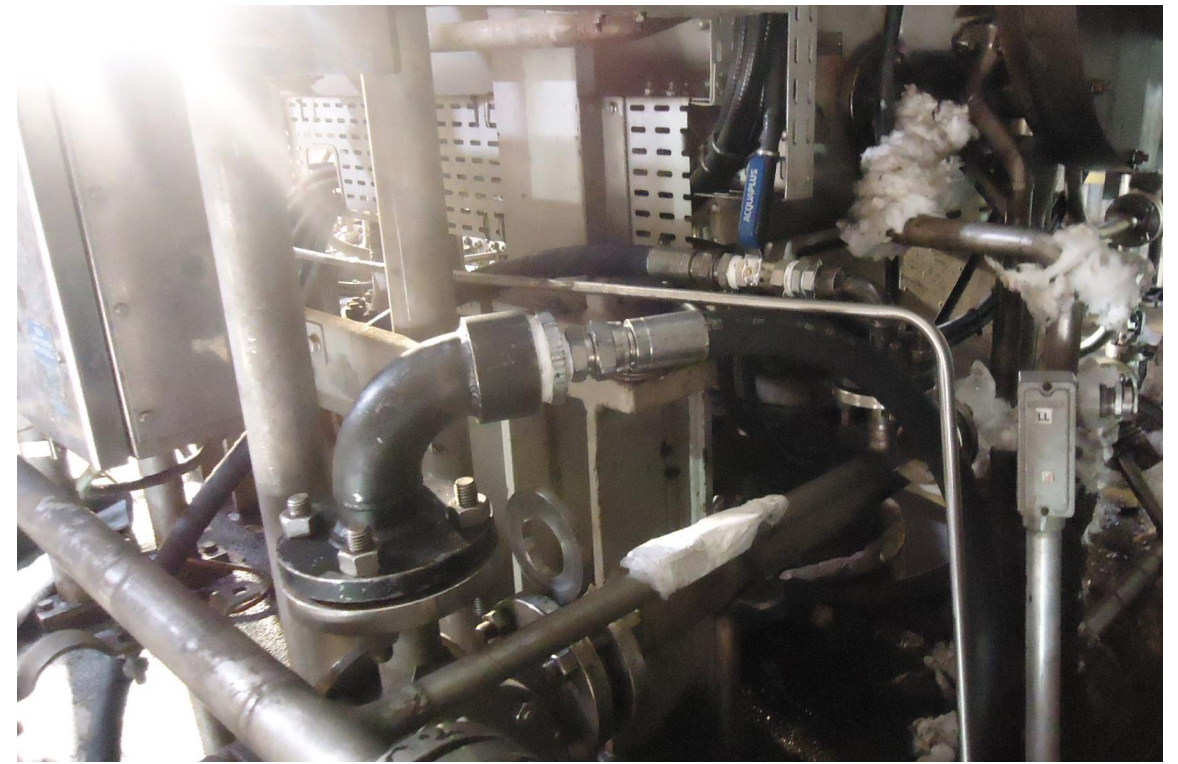
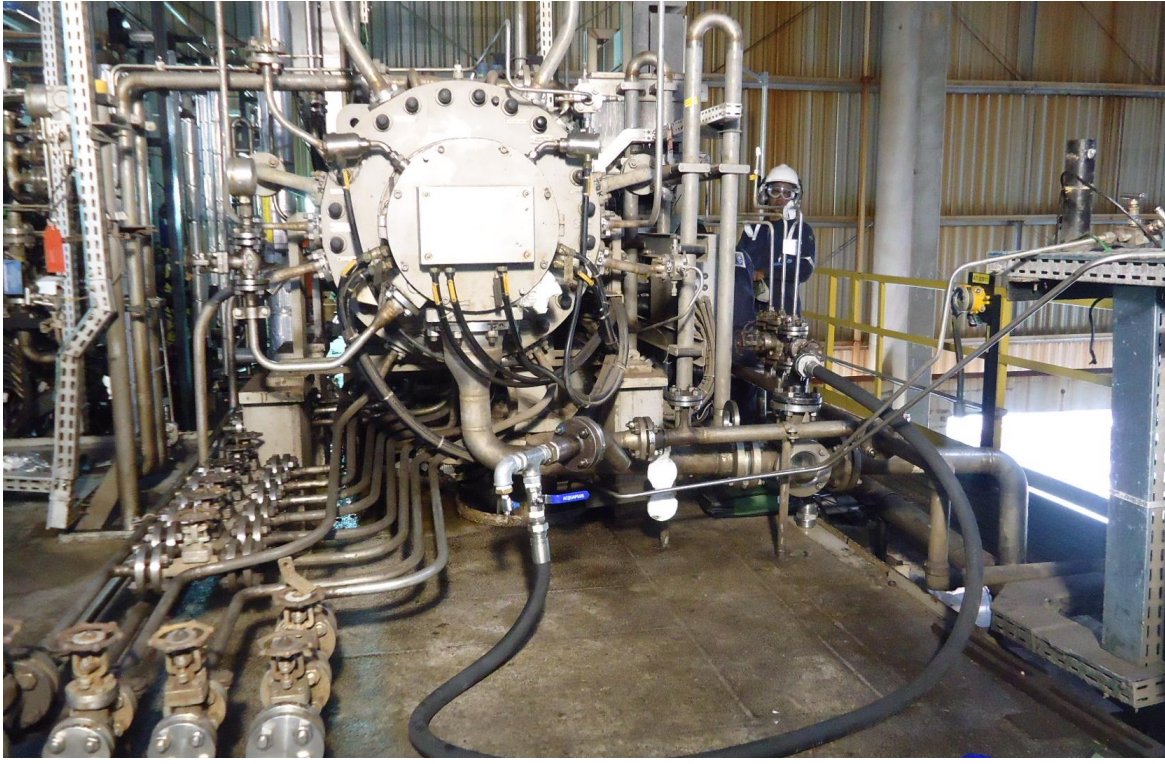


Montado do By-pass LA/LOA do compressor



ESCOPO REALIZADO

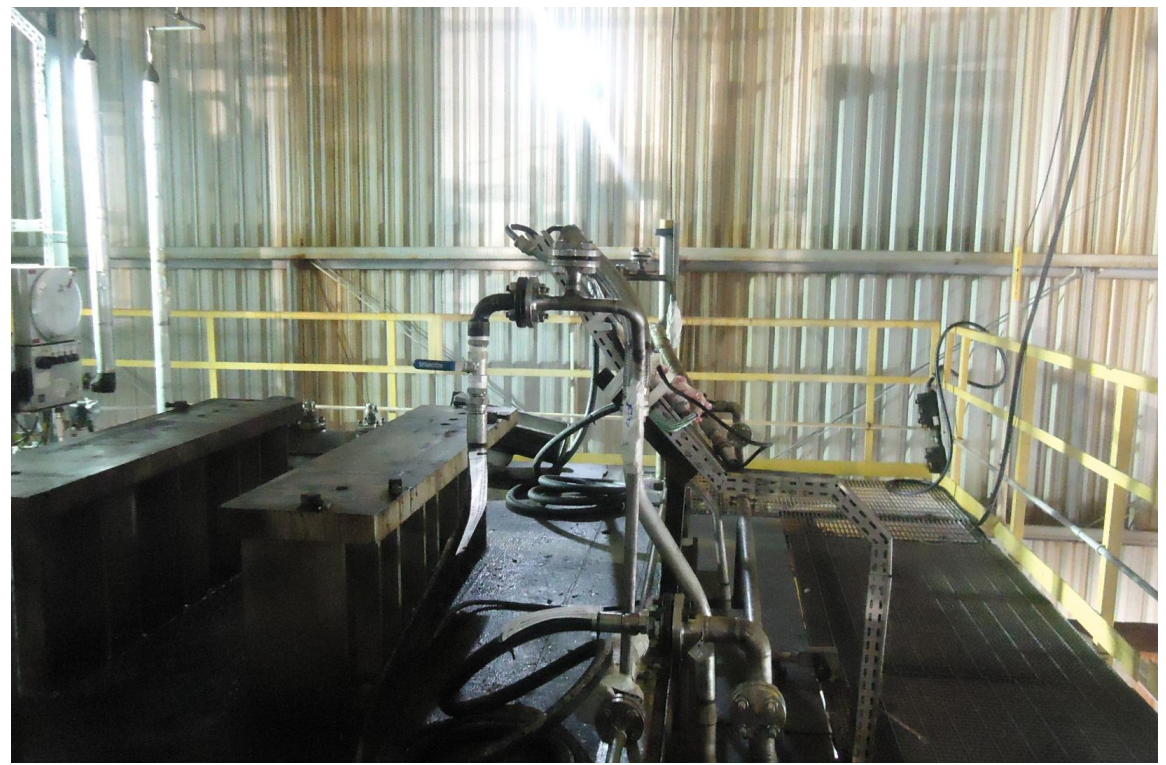
Montagem de By-pass LA/LOA do compressor



Montado do By-pass LA/LOA do motor



Montagem do By-pass LA/LOA do motor



Equipe realizando análise do óleo em campo

